



9. internationales

BODENSEE- KANUPOLOTURNIER

28.6. – 29.06.2008



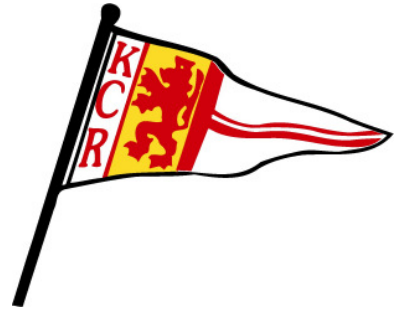
Samstag Abend Cocktailbar und Liveband

in
between
ROCK MUSIC

Für Speisen, Getränke, Kaffee & Kuchen ist bestens gesorgt!

KANUCLUB RADOLFZELL · HERZENGELENDE

SPORTSGEIST: unsere Cocktailbar bietet auch eine Reihe köstlicher alkoholfreier Cocktails



Anreise:

vom Norden über die A 81 und B 33 Abfahrt Singen Industrie oder Abfahrt Radolfzell

vom Osten über die A 96, B31, B34

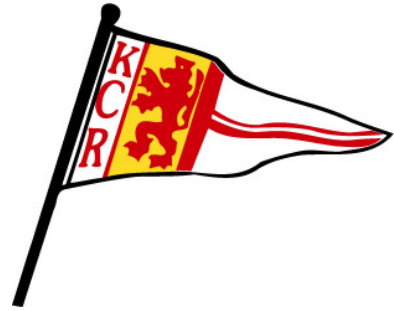
Abfahrt Singen Industrie den Schildern Radolfzell folgen bis „P Herzen“ ab dort ist ausgeschildert.

Abfahrt Radolfzell oder von der B 34 kommend der Beschilderung „Herzen“ folgen bis „P Herzen“

Adresse für Navi: Karl-Wolf-Straße 15

GK-Koordinaten Eingangstor: RW 3496943,51; HW 5288806,12

Telefon Bootshaus: 07732/2876



Zeltplatz:

Das Zelten ist kostenlos, wir bitten den Platz ordentlich und sauber zu hinterlassen.

Zeltmöglichkeiten im Herzenbad direkt neben dem Kanu-Club und auf dem Vereinsgelände

Aufteilung:

Zeltwiese hinter dem Clubhaus: Wetter, Philippsburg, Essen und Radolfzell
Zeltwiese im Herzenbad: alle übrigen Vereine

Auf dem Gelände vor dem Clubhaus Seeseitig darf in diesem Jahr nicht gezeltet werden.

Hier wird der Bootslagerplatz eingerichtet.

!! auf dem KCR-Gelände besteht absolutes Hundeverbot. Hunde dürfen nur im Herzenbad gehalten werden.

Duschen

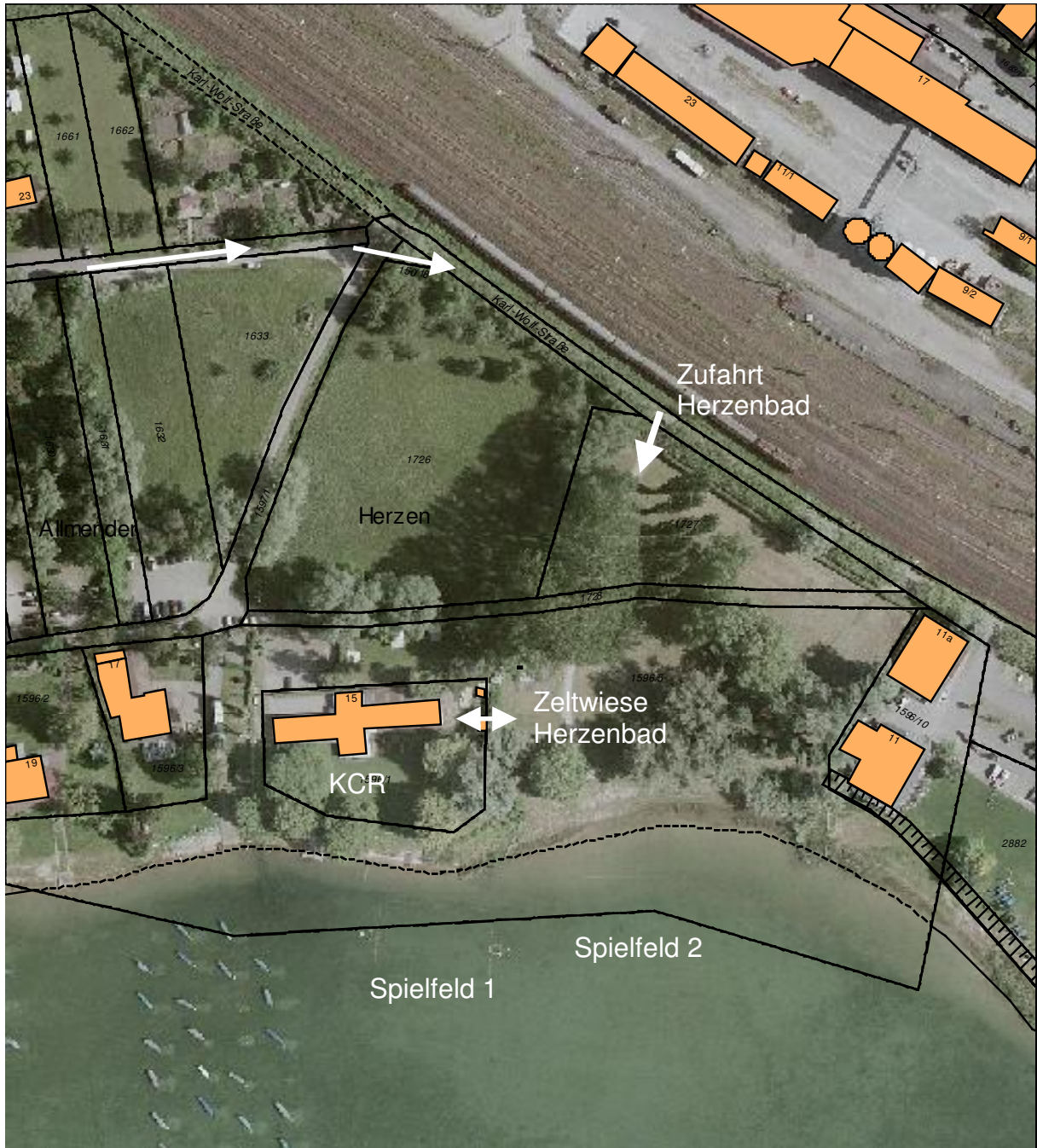
auf dem Vereinsgelände in begrenzter Anzahl

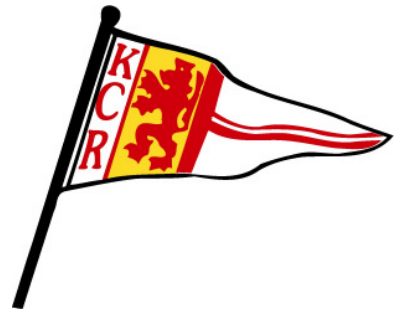
Toiletten

auf dem Vereinsgelände und im Herzenbad



Luftbild





Verpflegung:

Freitag: (nicht im Gesamtverpflegungspreis enthalten)
Currywurst mit Spezialsauce
Pommes

Samstag und Sonntag wie gewohnt zum Sattessen

Für alle die an der Verpflegung teilnehmen werden wir wieder Buttons mit Namen verteilen

Bitte bei der Essensausgabe tragen.

Die Namensbutton bitte auch am Abend tragen, damit wir uns alle kennen lernen sofern wir es noch nicht tun.

Gleichzeitig dienen die Button in unterschiedlicher Farbe an der Bar zur Alterserkennung.

Samstag: Frühstücksbuffet u.a. mit selbst gemachter Marmelade
Mittag: Hamburger Spezial, Reibekuchen
Abend: Gegrillter Bauch, Frikadelle, Käsespätzle, Salat

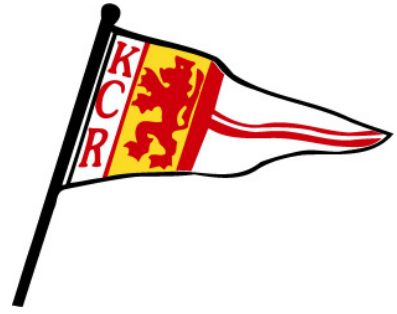
Sonntag: Frühstücksbuffet u.a. mit selbst gemachter Marmelade
Mittag: Schäuferle mit Kartoffeln und Salat

Samstag und Sonntag nach dem Mittag: Kaffee und Kuchen (nicht in der Gesamtverpflegung enthalten)

Sonstiges

Freitag und Samstag Abend: Bar auch mit alkoholfreien Getränken

Samstag Abend: Live Musik mit Inbetween



Obleutebesprechung:

Samstag, 28.06.08 um 8:00 Uhr im Bootshaus

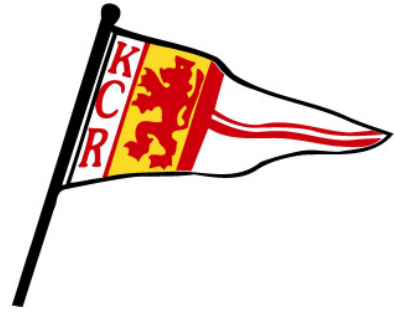
Siegerehrung:

Sonntag, 29.06.08 ca. 15:30 Uhr vor dem Fahnenmast

Die ersten 3 Mannschaften bitte in einheitlicher Spielkleidung

Schiedsrichter:

in einheitlicher Kleidung „schwarz“



Wettkampfororganisation

Spielplan und Wettkampfbüro

Hauptschiedsrichter

Technik

Sprecher

Norbert Nobs

Lukas Keller

Jürgen Schneider

Thomas Uhl

Jury

Baden

Bayern

Hessen

NRW

Schweiz

Verpflegung

Kasse

Zeltplatz

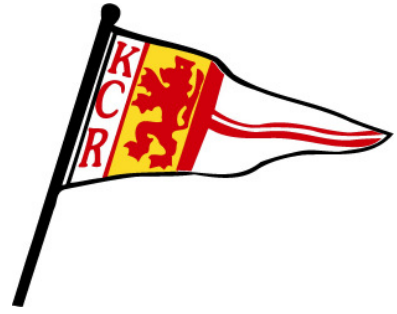
Sanitätsdienst

Anne Uhl / Clemens Schäfle

Anne Uhl

Helmut Hartmann

DLRG Ortsgruppe Radolfzell



Teilnehmende Vereine

KC Wetter

KC Rapperswil

SG Baden

SKC Philippsburg

KSC Villingen

KG Wanderfalke Essen

SKG Hanau

SV Nekarsulm

DRC Neuburg

MTV München

ASV Horb

Uni Tübingen

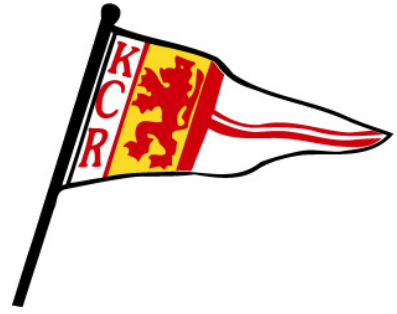
KV Nürnberg

Straubinger KC

WSV Lampertheim

PSC Coburg

KC Radolfzell



Spielsysteme

Herren : 13 Mannschaften

Vorrunde: 4 Gruppen mit 3 bzw. 4 Mannschaften - jeder gegen jeden

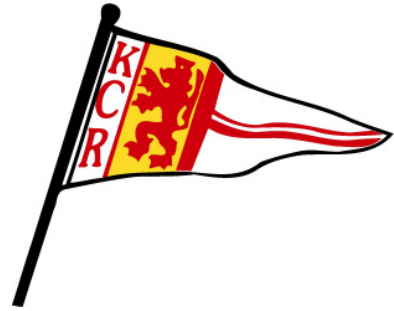
Finalrunde: Jeweils Gruppen 1. und 2. kommen ins Achtelfinale Plätze
1 –8

Jeweils Gruppen 3. und 4. der Gruppe 4 spielen nochmals jeder gegen
jeden Plätze 9 – 13

Jugend: 3 Mannschaften – 3 mal jeder gegen jeden

Schüler A: 3 Mannschaften – 3 mal jeder gegen jeden

Schüler B: 3 Mannschaften – 3 mal jeder gegen jeden



Gruppen / Groups

Status: 22. Juni 2008, 17:55 h

Herren

LK 2

Herren1

1. KC Wetter
2. KV Nürberg
3. ASV Horb

Herren2

1. KC Rapperswil
2. SKG Hanau / HKV
3. DRC Neuburg

Herren3

1. KC Radolfzell
2. KGW Esssen
3. MTV München

Herren4

1. SV Neckarsulm / KV W
2. SG Baden
3. KSC Villingen
4. Uni Tübingen

Herren5

1. 3. Gr Herren1
2. 3. Gr Herren2
3. 3. Gr Herren3
4. 3. Gr Herren4
5. 4. Gr Herren4

HerrenFinale

1. 1. Gr Herren1
2. 2. Gr Herren1
3. 1. Gr Herren2
4. 2. Gr Herren2
5. 1. Gr Herren3
6. 2. Gr Heren3
7. 1. Gr Herren4
8. 2. Gr Herren4

Jugend

Jug

Jugend

1. KC Radolfzell
2. Straubinger KC
3. SKG Hanau / HKV

Schüler

Schü

SchülerA

1. WSV Lampertheim
2. SKC Philippsburg
3. ASV Horb

SchülerB

1. SKC PhilippsburgB
2. KC Radolfzell
3. PSC Coburg